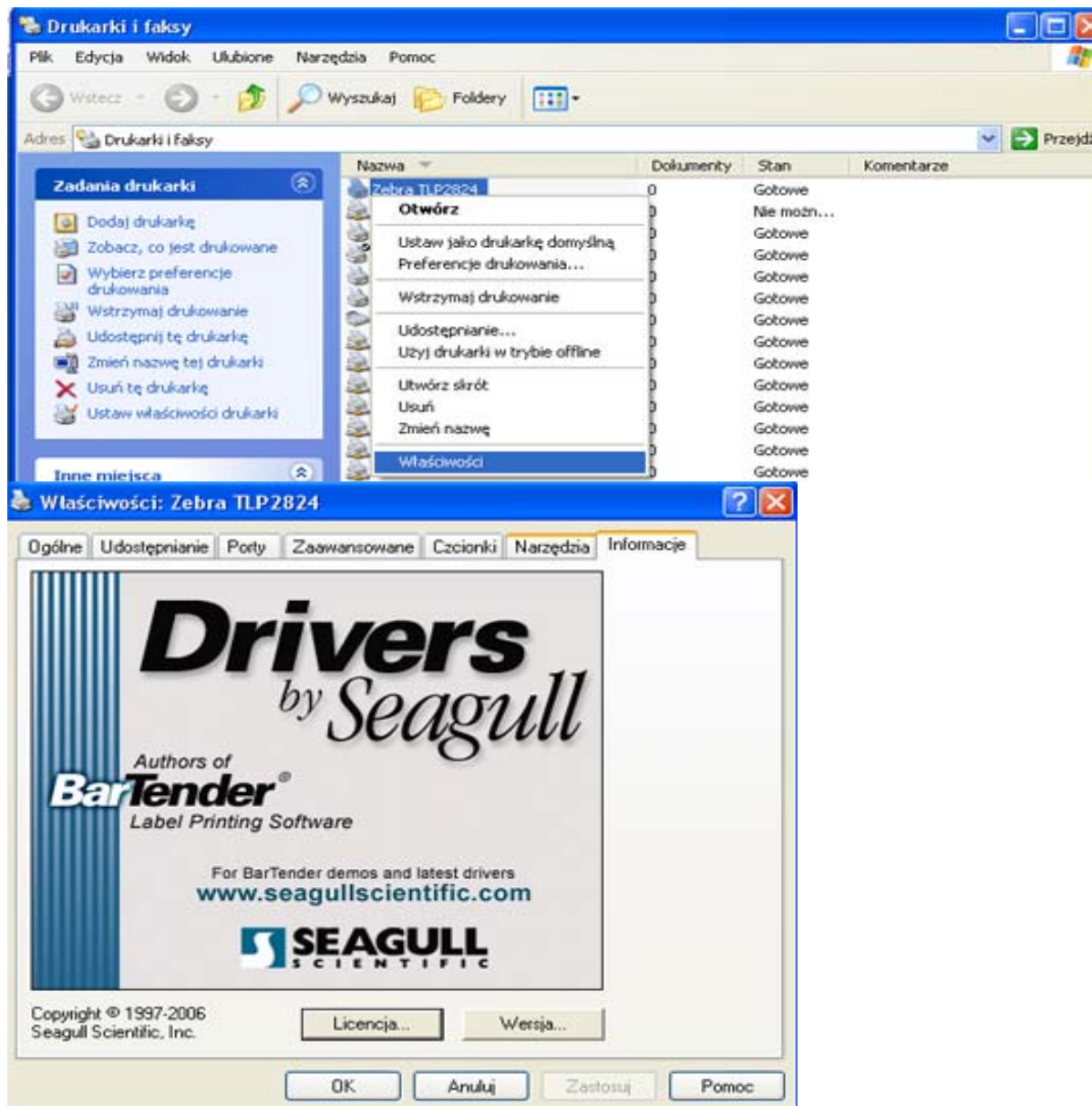


Jak prawidłowo skonfigurować drukarkę Zebra TPL 2824 lub Zebra TPL 2622 ?



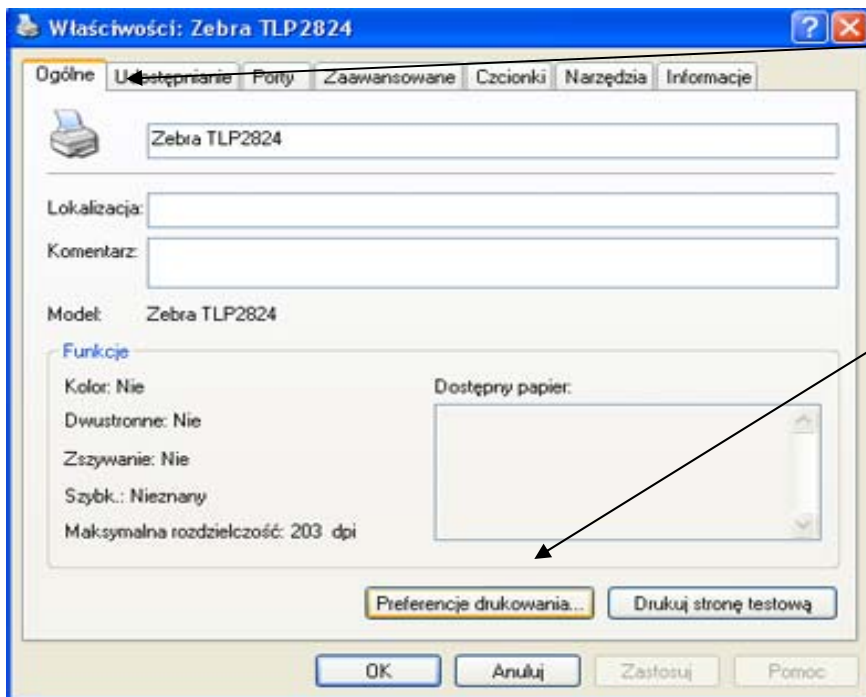
Po prawidłowym zainstalowaniu sterowników drukarki, wywołujemy właściwości drukarki.

Sterownik do pobrania ze strony :

http://www.seagullscientific.com/asp/thermal_95.aspx

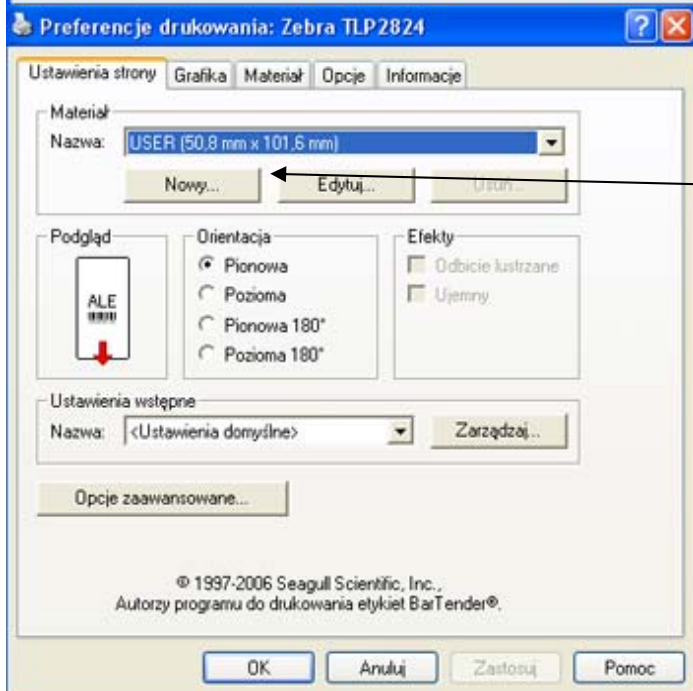
Widok okna właściwości

Przechodzimy do zakładki **Ogólne**



Zakładka **Ogólne**

Wybierz :
Preferencje Drukowana



Zakładka – **Ustawienia Strony.**

W tym miejscu należy ustawić parametry naszej naklejki PDL.

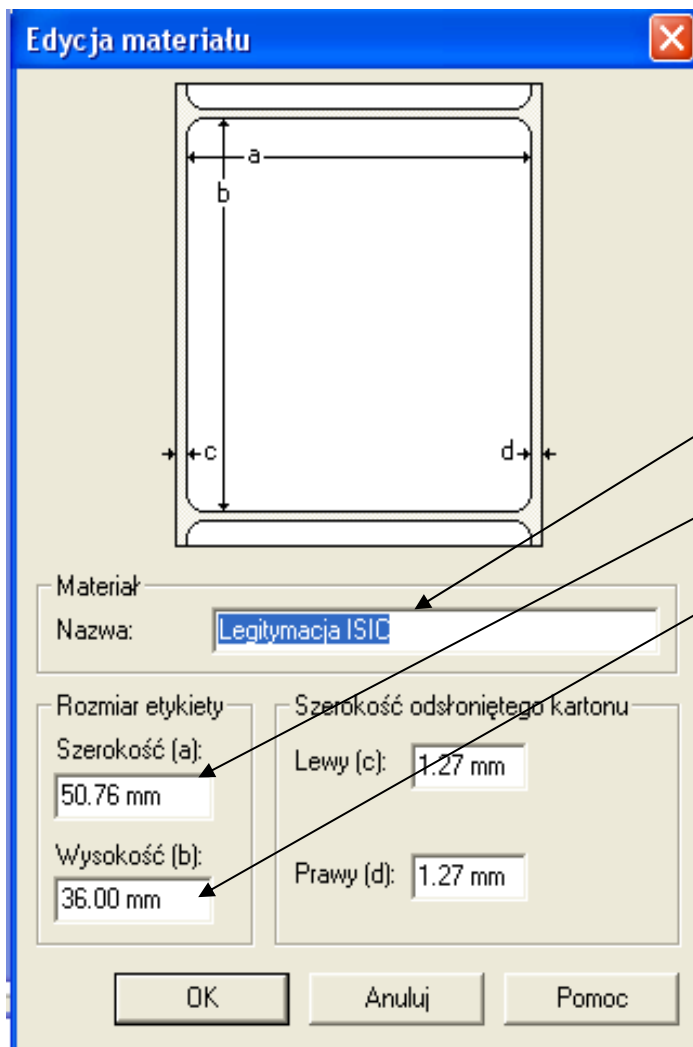
W tym celu w sekcji **Materiał**

Wybieramy **NOWY**

Parametry Orientacja

(konfiguruj po zakończeniu skonfigurowaniu sterownika)

W zależności od umiejscowienia dwóch małych czarnych markerów na naklejce wybieramy orientację Pionowa lub Pionowa 180



Podajemy Nową Nazwę

Np. Legitymacja ISIC

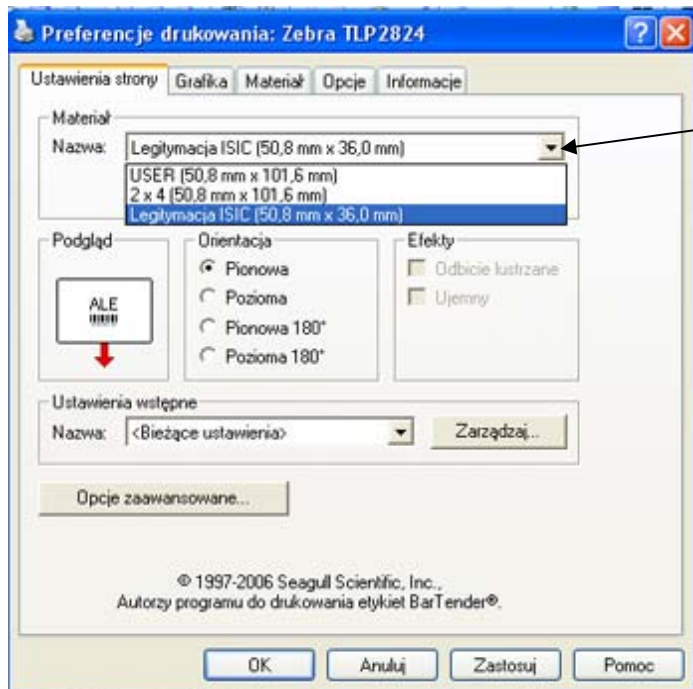
Zmieniamy Rozmiar Etykiety

Szerokość 50,76 mm

Wysokość 36,00 mm

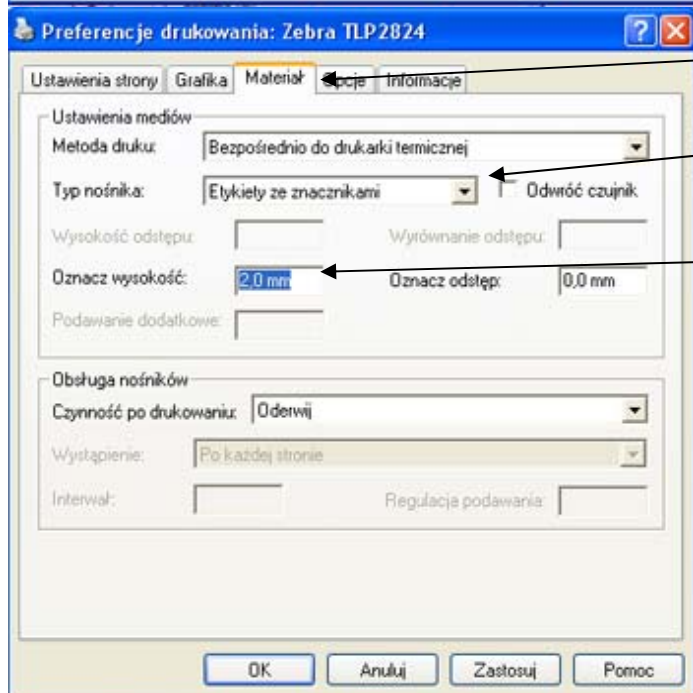
Marginesy bez zmian 1,27 mm

OK.



Prawidłowo wprowadzone dane pozwalają nam na wybór właściwej etykiety.

Uwaga :
Każdy użytkownik systemu, posiada własne ustawienia drukarki i nie są one dziedziczone. Oznacza to iż jeżeli nasza koleżanka kolega loguje się do systemu (MS XP, nie CM.NET) własnym loginem i hasłem, musimy i jej ustawić parametry sterownika.



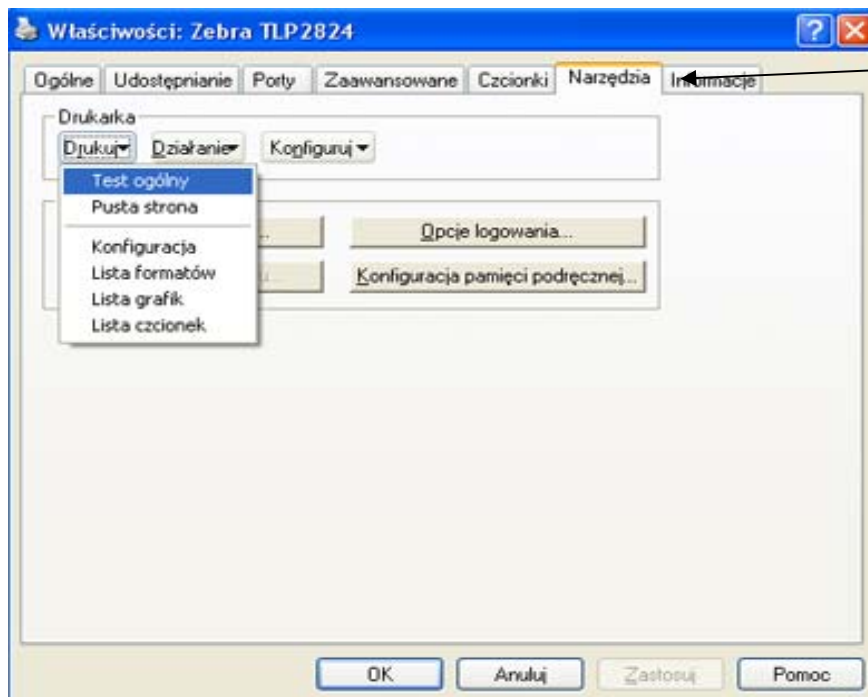
Przechodzimy do zakładki **Materiał**

Zmieniamy typ nośnika na **Etykiety ze znacznikami** (te czarne paski z tyłu rolki z naklejkami to właśnie znaczniki)

Oznaczamy wysokość na 2 mm (poprzednio 3,1 mm)

Wybieramy Zastosuj i wychodzimy z zakładki Preferencje drukowania.

Uwaga :
Każdy użytkownik systemu, posiada własne ustawienia drukarki i nie są one dziedziczone. Oznacza to iż jeżeli nasza koleżanka kolega loguje się do systemu (MS XP, nie CM.NET) własnym loginem i hasłem, musimy i jej ustawić parametry sterownika.



W ogólnych właściwościach drukarki wybieramy zakładkę **Narzędzia**

Przesyłamy zapisane dane sterownika do drukarki poprzez wydruk *TEST Ogólny*

Uwaga:

Drukarka przed wysłaniem komendy drukowania testu, musi być przygotowana tj.

Włączona, Zielony przycisk, podświetlony na zielono)

Prawidłowo skonfigurowany sterownik, powoduje wydruk naklejki ze słowem TEST. Pierwsze drukowanie może spowodować wydruk dwóch naklejek 1 pustej, w takim przypadku dla sprawdzenia poprawności drukowania proszę wydrukować ponownie Test ogólny.

Gdy już nasza drukarka drukuje prawidłowo – możemy pozwolić sobie na ustawienie orientacji, pozwoli to na prawidłowe umiejscowienie markerów (dwóch kreseczek), które ułatwiają naklejenie naklejki na kartę.